



ประกาศองค์การบริหารส่วนตำบลย่านยาว
เรื่อง ประชาสัมพันธ์การเปิดเผยราคากลางและการคำนวณราคากลางการจัดซื้อจัดจ้าง

ด้วย พระราชบัญญัติการจัดซื้อจัดจ้างและการบริหารพัสดุภาครัฐ พ.ศ. ๒๕๖๐ มาตรา ๖๓ บัญญัติว่า ภายใต้บังคับมาตรา ๖๒ ให้หน่วยงานของรัฐประกาศรายละเอียดข้อมูลราคากลางและการคำนวณราคากลางในระบบเครือข่ายสารสนเทศของกรมบัญชีกลางตามวิธีที่กรมบัญชีกลางกำหนด โดยให้หน่วยงานของรัฐประกาศราคากลางและรายละเอียดการคำนวณราคากลางไว้ในเว็บไซต์ของหน่วยงานของรัฐ และเว็บไซต์ศูนย์ข้อมูลการจัดซื้อจัดจ้างภาครัฐของกรมบัญชีกลาง เพื่อให้ประชาชนสามารถเข้าตรวจสอบได้

องค์การบริหารส่วนตำบลย่านยาวจะดำเนินการจัดจ้าง ๑. โครงการก่อสร้างถนนคอนกรีตเสริมเหล็กหมู่ที่ ๒ บ้านวังหว่า ตำบลย่านยาว ๒. โครงการก่อสร้างถนนคอนกรีตเสริมเหล็กหมู่ที่ ๗ บ้านหนองแวม ตำบลย่านยาว จำนวน ๒ โครงการ ตามแบบ อบต.ย่านยาว และราคากลางในการจัดจ้างครั้งนี้ เป็นเงิน ๓๘๘,๗๗๗.๗๒.-บาท (สามแสนแปดหมื่นแปดพันเจ็ดร้อยเจ็ดสิบเจ็ดบาทเจ็ดสิบสองสตางค์) สำหรับ ตราวงแสดงวงเงินงบประมาณที่ได้รับการจัดสรรและราคากลางในการจัดจ้างก่อสร้าง ตามแบบ ที่ ป.ป.ช. กำหนด และรายละเอียดการคำนวณราคากลางปรากฏตามเอกสารแนบท้ายประกาศฉบับนี้

จึงประกาศให้ทราบโดยทั่วกัน

ประกาศ ณ วันที่ ๒ เดือน มีนาคม พ.ศ. ๒๕๖๕

(นายประเสริฐ สมประสงค์)

นายกองค์การบริหารส่วนตำบลย่านยาว

ตารางแสดงวงเงินงบประมาณที่ได้รับจัดสรรและราคากลางในงานจ้างก่อสร้าง

๑. ชื่อโครงการ ๑. โครงการก่อสร้างถนนคอนกรีตเสริมเหล็กหมู่ที่ ๒ บ้านวังห้ว ตำบลย่านยาว
๒. โครงการก่อสร้างถนนคอนกรีตเสริมเหล็กหมู่ที่ ๗ บ้านหนองแถม ตำบลย่านยาว จำนวน ๒ โครงการ
๒. หน่วยงานเจ้าของโครงการ องค์การบริหารส่วนตำบลย่านยาว
๓. วงเงินงบประมาณ ๓๙๐,๙๐๐.-บาท
๔. ลักษณะงานโดยสังเขป ๑. โครงการก่อสร้างถนนคอนกรีตเสริมเหล็กหมู่ที่ ๒ บ้านวังห้ว ตำบลย่านยาว ๒. โครงการก่อสร้างถนนคอนกรีตเสริมเหล็กหมู่ที่ ๗ บ้านหนองแถม ตำบลย่านยาว จำนวน ๒ โครงการ
๕. ราคากลางคำนวณ ณ วันที่ ๑ มีนาคม ๒๕๖๕ เป็นเงิน ๓๘๘,๗๗๗.๗๒-บาท
๖. บัญชีประมาณการราคากลาง ๑. โครงการก่อสร้างถนนคอนกรีตเสริมเหล็กหมู่ที่ ๒ บ้านวังห้ว ตำบลย่านยาว ๒. โครงการก่อสร้างถนนคอนกรีตเสริมเหล็กหมู่ที่ ๗ บ้านหนองแถม ตำบลย่านยาว จำนวน ๒ โครงการ
- ๖.๑ แบบสรุปราคากลางงานก่อสร้างทาง สะพาน และท่อเหลี่ยม ,รายการคำนวณแสดงวิธีการหาปริมาณวัสดุเพื่อประมาณราคาค่าก่อสร้าง ,แบบสรุปข้อมูลค่าวัสดุและค่าดำเนินการงานก่อสร้างทาง สะพานและท่อเหลี่ยมฯ
- ๖.๒.....
- ๖.๓.....
- ๖.๔.....
๗. รายชื่อคณะกรรมการกำหนดราคากลาง
- ๗.๑ นายทนงค์ ปรีक्षा
- ๗.๒ นายปรีชาพล สดขมขำ
- ๗.๓ นางสาววิวรรธรณ ปทุมานนท์

แบบสรุปราคากลางงานก่อสร้างทาง สะพาน และท่อเหลี่ยม

ชื่อโครงการ / งานก่อสร้าง ก่อสร้างถนนคอนกรีตเสริมเหล็ก หมู่ที่ 2 บ้านวังหว้า ตำบลย่านยาว
 สถานที่ก่อสร้าง เริ่มต้นจากตอถนนคอนกรีตเดิม บรรจบถนนคอนกรีต สายไปบึงหัตถาหมื่น
 หน่วยงานเจ้าของโครงการ องค์การบริหารส่วนตำบลย่านยาว
 แบบเลขที่ 3/65
 จำนวนราคากลางเมื่อวันที่ 1 มีนาคม 2565
 ปริมาณงาน

ผิวจราจรกว้าง 3.00 ม. ยาว 152.00 ม. หนาเฉลี่ย 0.15 ม. ไหล่ทางหินคลุกข้าง 0.20 ม. หรือพื้นที่ผิวจราจรไม่น้อยกว่า 456.00 ตร.ม.

ราคาน้ำมันชายปลีภูมิภาค อำเภอเมืองสุพรรณบุรี วันที่ 1 มีนาคม 2565 ดีเซล B7 29.27 บาท/ลิตร

ลำดับ	รายการ	รวมค่างานก่อสร้าง	หมายเหตุ
1	ค่างานดินทุนงานทาง	196,421.29	Factor F - เงินล่วงหน้าจ่าย 0% - เงินประกันผลงานหัก 0% - ดอกเบี้ยเงินกู้ 5% - ค่าภาษีมูลค่าเพิ่ม 7% - พื้นที่ ปกติ
สรุป	รวมเป็นราคาค่าก่อสร้างประมาณ	196,421.29	
	คิดเป็นราคากลาง (หนึ่งแสนเก้าหมื่นหกพันสี่ร้อยยี่สิบเอ็ดบาทยี่สิบเก้าสตางค์)	196,421.29	

ระยะทางดำเนินการ 0.152 กม.
 เฉลี่ยราคา กม.ละ 1,292,245.33 บาท

เห็นชอบ

ไม่เห็นชอบ

ลงชื่อ

(นางสาววิชุดา เรืองธรรม)

ปลัดองค์การบริหารส่วนตำบลย่านยาว

อนุมัติ

ไม่อนุมัติ

ลงชื่อ

(นายประเสริฐ สมประสงค์)

นายกองค์การบริหารส่วนตำบลย่านยาว

คณะกรรมการกำหนดราคากลาง

ลงชื่อ.....ประธานกรรมการ

(นายทนงค์ ปรีक्षा)

ผู้อำนวยการกองช่าง

ลงชื่อ.....กรรมการ

(นายปรีชาพล สดคมขำ)

เจ้าพนักงานธุรการปฏิบัติงาน

ลงชื่อ.....กรรมการ

(นางสาววีรวรรณ ปทุมานนท์)

เจ้าพนักงานธุรการปฏิบัติงาน

แบบสรุปราคากลางงานก่อสร้างทาง สะพาน และท่อเหลี่ยม

ชื่อโครงการ / งานก่อสร้าง ก่อสร้างถนนคอนกรีตเสริมเหล็ก หมู่ที่ 2 บ้านวังหว้า ตำบลยานยาว
 สถานที่ก่อสร้าง เริ่มต้นจากต่อถนนคอนกรีตเดิม บรรจบถนนคอนกรีต สายไปบึงที่พาดห้วย
 หน่วยงานเจ้าของโครงการ องค์การบริหารส่วนตำบลยานยาว
 แบบเลขที่ 3/65
 คำนำชมราคากลางโดย นายณรงค์ ปริกษา ผู้อำนวยการกองช่าง

เมื่อวันที่ 1 มีนาคม 2565

ลำดับ	รายการ	หน่วย	จำนวน	ราคาต่อหน่วย	ราคาทุน	FN	ราคาต่อหน่วย X FN	ราคากลาง
1	งานปรับปรุงโครงสร้างทาง							
	1.1 งานถางป่าและขุดตอ (ไม่มี)	ตร.ม.						
	1.2 งานรื้อผิวลาดยางเดิม	ตร.ม.						
	1.3 งานรื้อผิวคอนกรีตเดิม	ตร.ม.						
	1.4	ตร.ม.						
	1.5 งานตัดดินคันทาง	ลบ.ม.						
	1.6 งานดินถมคันทาง บดอัดแน่น	ลบ.ม.						
	1.7 งานวัสดุคัดเลือก (ลูกรัง) บดอัดแน่น หนา 0 ซม.	ลบ.ม.						
	1.8 หนา 0 ซม.	ลบ.ม.						
	1.9 งานทรายรองใต้ผิวคอนกรีต หนา 0.05 ซม.	ลบ.ม.	0.23	374.14	86.05	1.3607	509.09	117.09
2	งานผิวทาง							
	2.1 งานผิวทางปอร์ตแลนด์ซีเมนต์ หนา 15 ซม.	ตร.ม.	456.00	278.57	127,027.92	1.3607	379.05	172,846.89
	2.2 งานรอยต่อเฝือขยายตามขวาง (Expansion Joint)	ม.	15.00	139.82	2,097.30	1.3607	190.25	2,853.80
	2.3 งานรอยต่อเฝือหดตามขวาง (Contraction Joint)	ม.	75.00	139.32	10,449.00	1.3607	189.57	14,217.95
	2.4 งานรอยต่อตามยาว (Longitudinal Joint)	ม.						
3	งานไหล่ทาง							
	3.1 งานไหล่ทางหินคลุกปรับเทียบแต่ง	ลบ.ม.	9.15	512.88	4,692.85	1.3607	697.88	6,385.56
4	งานตีเส้นจราจร							
	4.1 งานตีเส้น ThermoPlastic Paint (สีเหลือง)	ตร.ม.						
	4.2 งานตีเส้น ThermoPlastic Paint (สีขาว)	ตร.ม.						
5	งานท่อกลมคอนกรีตเสริมเหล็ก							
	5.1 ขนาด ๑ 0.30 ม. ชั้น 3	ม.						
	5.2 ขนาด ๑ 0.40 ม. ชั้น 3	ม.						
	5.3 ขนาด ๑ 0.60 ม. ชั้น 3	ม.						
	5.4 ขนาด ๑ 0.80 ม. ชั้น 3	ม.						
	5.5 ขนาด ๑ 1.00 ม. ชั้น 3	ม.						
6	งานกำแพงปากท่อคอนกรีตเสริมเหล็ก							
	6.1 สำหรับท่อกลม ค.ส.ล. ขนาด ๑ 0.60 ม. 1 แถว	แห่ง						
	6.2 สำหรับท่อกลม ค.ส.ล. ขนาด ๑ 0.60 ม. 2 แถว	แห่ง						
	6.3 สำหรับท่อกลม ค.ส.ล. ขนาด ๑ 0.60 ม. 3 แถว	แห่ง						
	6.4 สำหรับท่อกลม ค.ส.ล. ขนาด ๑ 0.80 ม. 1 แถว	แห่ง						
	6.5 สำหรับท่อกลม ค.ส.ล. ขนาด ๑ 0.80 ม. 2 แถว	แห่ง						
	6.6 สำหรับท่อกลม ค.ส.ล. ขนาด ๑ 0.80 ม. 3 แถว	แห่ง						
	6.7 สำหรับท่อกลม ค.ส.ล. ขนาด ๑ 1.00 ม. 1 แถว	แห่ง						
	6.8 สำหรับท่อกลม ค.ส.ล. ขนาด ๑ 1.00 ม. 2 แถว	แห่ง						
	6.9 สำหรับท่อกลม ค.ส.ล. ขนาด ๑ 1.00 ม. 3 แถว	แห่ง						
7	งานบ่อพักรับน้ำ คอนกรีตเสริมเหล็ก							
	7.1 สำหรับท่อกลม ค.ส.ล. ขนาด ๑ 0.30 ม. เข้า - ออก	แห่ง						
	7.2 สำหรับท่อกลม ค.ส.ล. ขนาด ๑ 0.40 ม. เข้า - ออก	แห่ง						
	7.3 สำหรับท่อกลม ค.ส.ล. ขนาด ๑ 0.60 ม. เข้า - ออก	แห่ง						

ลำดับ	รายการ	หน่วย	จำนวน	ราคาต่อหน่วย	ราคาทุน	FN	ราคาต่อหน่วย X FN	ราคากลาง
8	งานท่อเหลี่ยมคอนกรีตเสริมเหล็ก 8.1 งานท่อเหลี่ยมคอนกรีตเสริมเหล็กก่อสร้างใหม่ กม. 0+000.00 ขนาด 2-2.10x2.10 ยาว 0.00 ม.	แห่ง						
9	งานป้ายประชาสัมพันธ์โครงการ	แห่ง	1.00		144,353.12			

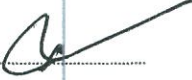
รวมค่าก่อสร้าง	196,421.29
เป็นเงินรวมทั้งสิ้น	196,421.29

- ① ผลรวมค่างานต้นทุนงานก่อสร้างทาง
- ② ผลรวมค่างานต้นทุนงานก่อสร้างสะพานและท่อเหลี่ยม
- ③ ค่า Factor F งานก่อสร้างทาง
- ④ ค่า Factor F งานก่อสร้างสะพานและท่อเหลี่ยม

144,353.12
0.00

1.3607
1.2764

ประมาณราคา


 (นายทนงค์ ปรีกษา)
 ผู้อำนวยการกองช่าง

แบบสรุปราคากลางงานก่อสร้างทาง สะพาน และท่อเหลี่ยม

ชื่อโครงการ / งานก่อสร้าง ก่อสร้างถนนคอนกรีตเสริมเหล็ก หมู่ที่ 7 บ้านหนองแวม ตำบลย่านยาว

สถานที่ก่อสร้าง เริ่มต้นจากต่อถนนคอนกรีตเดิม ถึงบริเวณบ้านนายอำนวย อยู่ไทย

หน่วยงานเจ้าของโครงการ องค์การบริหารส่วนตำบลย่านยาว

แบบเลขที่ 4/65

คำนวณราคากลางเมื่อวันที่ 1 มีนาคม 2565

ปริมาณงาน

ผิวจราจรกว้าง 4.00 ม. ยาว 106.00 ม. หนาเฉลี่ย 0.15 ม. ใ โหล่ทางหินคลุกข้าง 0.20 ม. หรือพื้นที่ผิวจราจรไม่น้อยกว่า 424.00 ตร.ม.

ราคาน้ำมันชายปลีกภูมิภาค อำเภอเมืองสุพรรณบุรี วันที่ 1 มีนาคม 2565 ดีเซล B7 29.27 บาท/ลิตร

ลำดับ	รายการ	รวมค่างานก่อสร้าง	หมายเหตุ
1	ค่างานต้นทุนงานทาง	192,356.43	Factor F - เงินล่วงหน้าจ่าย 0% - เงินประกันผลงานหัก 0% - ดอกเบี้ยเงินกู้ 5% - ค่าภาษีมูลค่าเพิ่ม 7% - พื้นที่ ปกติ
สรุป	รวมเป็นราคาค่าก่อสร้างประมาณ	192,356.43	
	คิดเป็นราคากลาง (หนึ่งแสนเก้าหมื่นสองพันสามร้อยห้าสิบบาทสี่สิบลบาทสี่สิบสามสตางค์)	192,356.43	

ระยะทางดำเนินการ 0.106 กม.

เฉลี่ยราคา กม.ละ 1,814,683.30 บาท

 เห็นชอบ
 ไม่เห็นชอบ

ลงชื่อ

(นางสาววิชชุดา เรืองธรรม)

ปลัดองค์การบริหารส่วนตำบลย่านยาว

 อนุมัติ
 ไม่อนุมัติ

ลงชื่อ

(นายประเสริฐ สมประสงค์)

นายกองค์การบริหารส่วนตำบลย่านยาว

คณะกรรมการกำหนดราคากลาง

ลงชื่อ.....ประธานกรรมการ

(นายทนงค์ ปริกษา)

ผู้อำนวยการกองช่าง

ลงชื่อ.....กรรมการ

(นายปรัชชาพล สดคมขำ)

เจ้าพนักงานธุรการปฏิบัติงาน

ลงชื่อ.....กรรมการ

(นางสาววิวรรณ ปทุมานนท์)

เจ้าพนักงานธุรการปฏิบัติงาน

แบบสรุปราคากลางงานก่อสร้างทาง สะพาน และท่อเหลี่ยม

ชื่อโครงการ / งานก่อสร้าง ก่อสร้างถนนคอนกรีตเสริมเหล็ก หมู่ที่ 7 บ้านหนองแถม ตำบลย่านยาว

สถานที่ก่อสร้าง เริ่มต้นจากต่อถนนคอนกรีตเดิม ถึงบริเวณบ้านนายอำนาจ อยู่ไทย

หน่วยงานเจ้าของโครงการ องค์การบริหารส่วนตำบลย่านยาว

แบบเลขที่ 4/65

คำนวณราคากลางโดย นายณรงค์ ปริกษา ผู้อำนวยการกองช่าง

เมื่อวันที่ 1 มีนาคม 2565

ลำดับ	รายการ	หน่วย	จำนวน	ราคาต่อหน่วย	ราคาทุน	FN	ราคาต่อหน่วย X FN	ราคากลาง
1	งานปรับปรุงโครงสร้างทาง							
	1.1 งานวางป่าและชุดตอ (ไม่มี)	ตร.ม.						
	1.2 งานรื้อผิวลาดยางเดิม	ตร.ม.						
	1.3 งานรื้อผิวคอนกรีตเดิม	ตร.ม.						
	1.4	ตร.ม.						
	1.5 งานตัดดินคันทาง	ลบ.ม.						
	1.6 งานดินถมคันทาง บดอัดแน่น	ลบ.ม.						
	1.7 งานวัสดุคัดเลือก (ลูกรัง) บดอัดแน่น หนา 0 ซม.	ลบ.ม.						
	1.8 หนา 0 ซม.	ลบ.ม.						
	1.9 งานทรายรองใต้ผิวคอนกรีต หนา 5 ซม.	ลบ.ม.	21.20	374.14	7,931.77	1.3607	509.09	10,792.76
2	งานผิวทาง							
	2.1 งานผิวทางพอร์ตแลนด์ซีเมนต์ หนา 15 ซม.	ตร.ม.	424.00	276.83	117,375.92	1.3607	376.68	159,713.41
	2.2 งานรอยต่อเมื่อขยายตามขวาง (Expansion Joint)	ม.	12.00	139.82	1,677.84	1.3607	190.25	2,283.04
	2.3 งานรอยต่อเมื่อหดตามขวาง (Contraction Joint)	ม.	72.00	139.32	10,031.04	1.3607	189.57	13,649.24
	2.4 งานรอยต่อตามยาว (Longitudinal Joint)	ม.						
3	งานไหล่ทาง							
	3.1 งานไหล่ทางหินคลุกปรับแก้ไขแต่ง	ลบ.ม.	8.48	512.88	4,349.22	1.3607	697.88	5,917.98
4	งานตีเส้นจราจร							
	4.1 งานตีเส้น ThermoPlastic Paint (สีเหลือง)	ตร.ม.						
	4.2 งานตีเส้น ThermoPlastic Paint (สีขาว)	ตร.ม.						
5	งานท่อกลมคอนกรีตเสริมเหล็ก							
	5.1 ขนาด ๑ 0.30 ม. ชั้น 3	ม.						
	5.2 ขนาด ๑ 0.40 ม. ชั้น 3	ม.						
	5.3 ขนาด ๑ 0.60 ม. ชั้น 3	ม.						
	5.4 ขนาด ๑ 0.80 ม. ชั้น 3	ม.						
	5.5 ขนาด ๑ 1.00 ม. ชั้น 3	ม.						
6	งานกำแพงปากท่อคอนกรีตเสริมเหล็ก							
	6.1 สำหรับท่อกลม ค.ส.ล. ขนาด ๑ 0.60 ม. 1 แถว	แห่ง						
	6.2 สำหรับท่อกลม ค.ส.ล. ขนาด ๑ 0.60 ม. 2 แถว	แห่ง						
	6.3 สำหรับท่อกลม ค.ส.ล. ขนาด ๑ 0.60 ม. 3 แถว	แห่ง						
	6.4 สำหรับท่อกลม ค.ส.ล. ขนาด ๑ 0.80 ม. 1 แถว	แห่ง						
	6.5 สำหรับท่อกลม ค.ส.ล. ขนาด ๑ 0.80 ม. 2 แถว	แห่ง						
	6.6 สำหรับท่อกลม ค.ส.ล. ขนาด ๑ 0.80 ม. 3 แถว	แห่ง						
	6.7 สำหรับท่อกลม ค.ส.ล. ขนาด ๑ 1.00 ม. 1 แถว	แห่ง						
	6.8 สำหรับท่อกลม ค.ส.ล. ขนาด ๑ 1.00 ม. 2 แถว	แห่ง						
	6.9 สำหรับท่อกลม ค.ส.ล. ขนาด ๑ 1.00 ม. 3 แถว	แห่ง						
7	งานบ่อพักรับน้ำ คอนกรีตเสริมเหล็ก							
	7.1 สำหรับท่อกลม ค.ส.ล. ขนาด ๑ 0.30 ม. เข้า - ออก	แห่ง						
	7.2 สำหรับท่อกลม ค.ส.ล. ขนาด ๑ 0.40 ม. เข้า - ออก	แห่ง						
	7.3 สำหรับท่อกลม ค.ส.ล. ขนาด ๑ 0.60 ม. เข้า - ออก	แห่ง						

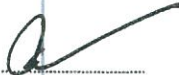
ลำดับ	รายการ	หน่วย	จำนวน	ราคาต่อหน่วย	ราคาทุน	FN	ราคาต่อหน่วย X FN	ราคากลาง
8	งานท่อเหลี่ยมคอนกรีตเสริมเหล็ก							
8.1	งานท่อเหลี่ยมคอนกรีตเสริมเหล็กก่อสร้างใหม่	แห่ง						
	กม. 0+000.00							
	ขนาด 2-2.10x2.10							
	ยาว 0.00 ม.							
9	งานป้ายประชาสัมพันธ์โครงการ	แห่ง	1.00		141,365.79			
รวมค่าก่อสร้าง								192,356.43
เป็นเงินรวมทั้งสิ้น								192,356.43

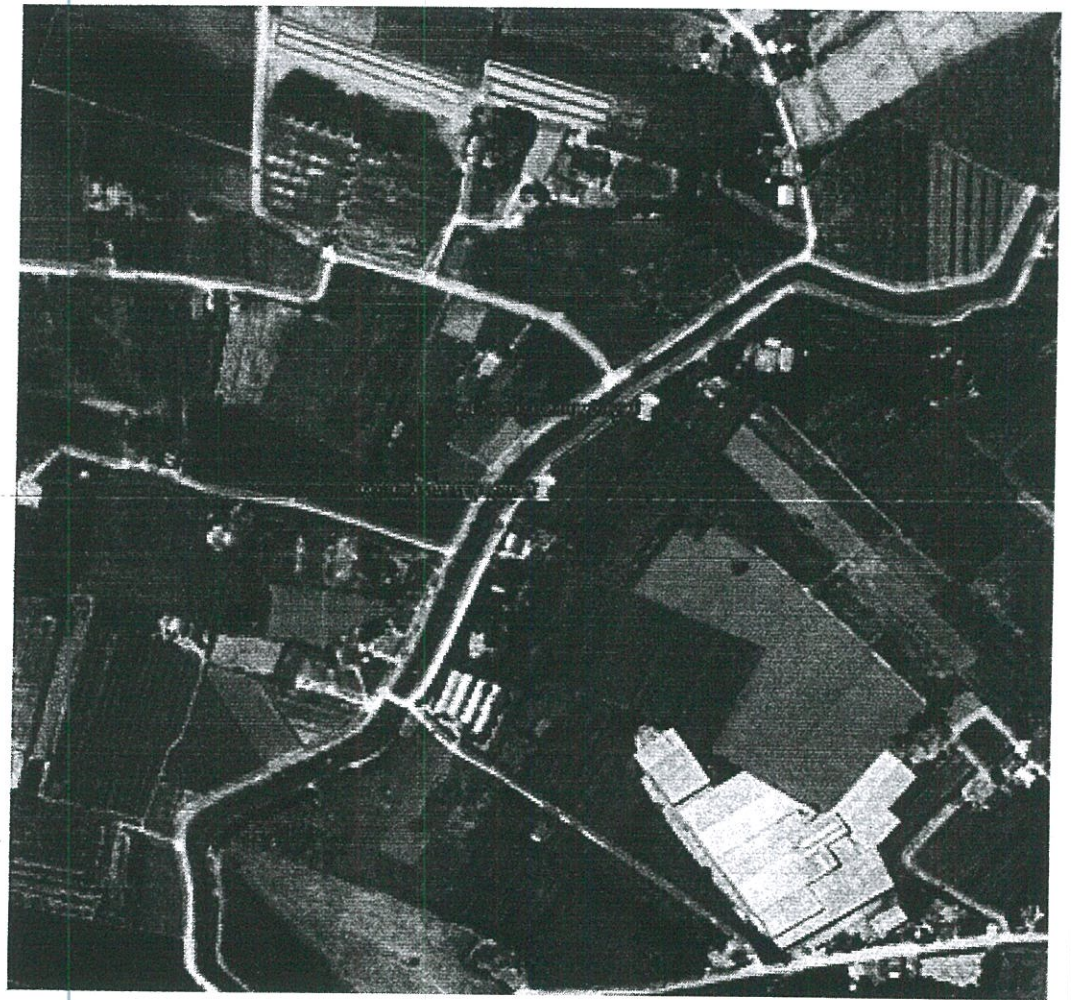
- ① ผลรวมค่างานต้นทุนงานก่อสร้างทาง
- ② ผลรวมค่างานต้นทุนงานก่อสร้างสะพานและท่อเหลี่ยม
- ③ ค่า Factor F งานก่อสร้างทาง
- ④ ค่า Factor F งานก่อสร้างสะพานและท่อเหลี่ยม

141,365.79
0.00

1.3607
1.2764

ประมาณราคา


 (นายทนงค์ ปรีกษา)
 ผู้อำนวยการกองช่าง



4.00 เมตร ระยะทางยาว 106 เมตร หน้า 0.15 เมตร

โครงการพัฒนาคอนกรีตเสริมเหล็ก หมู่ที่ 7 ตำบลบ้านยาว